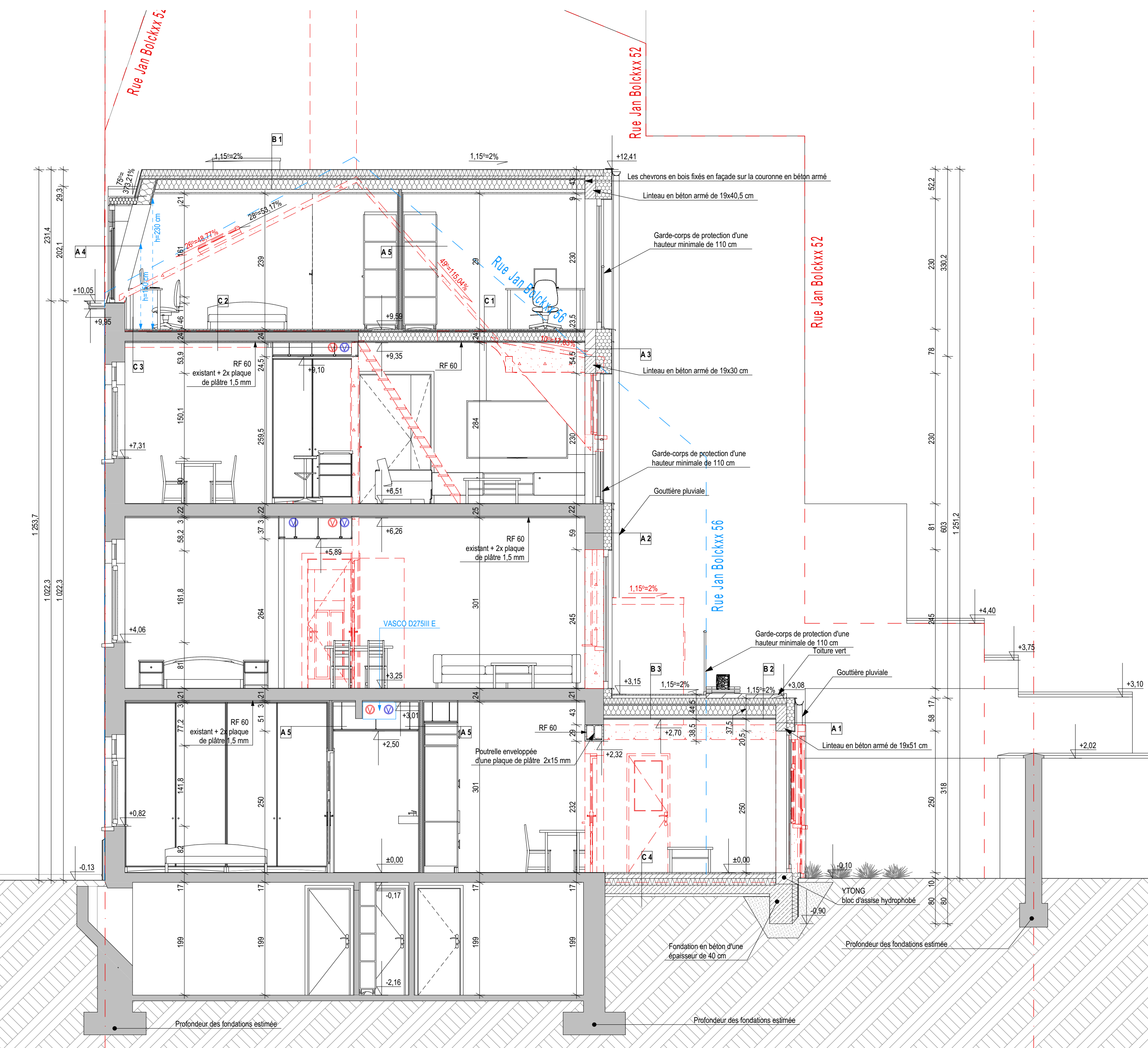
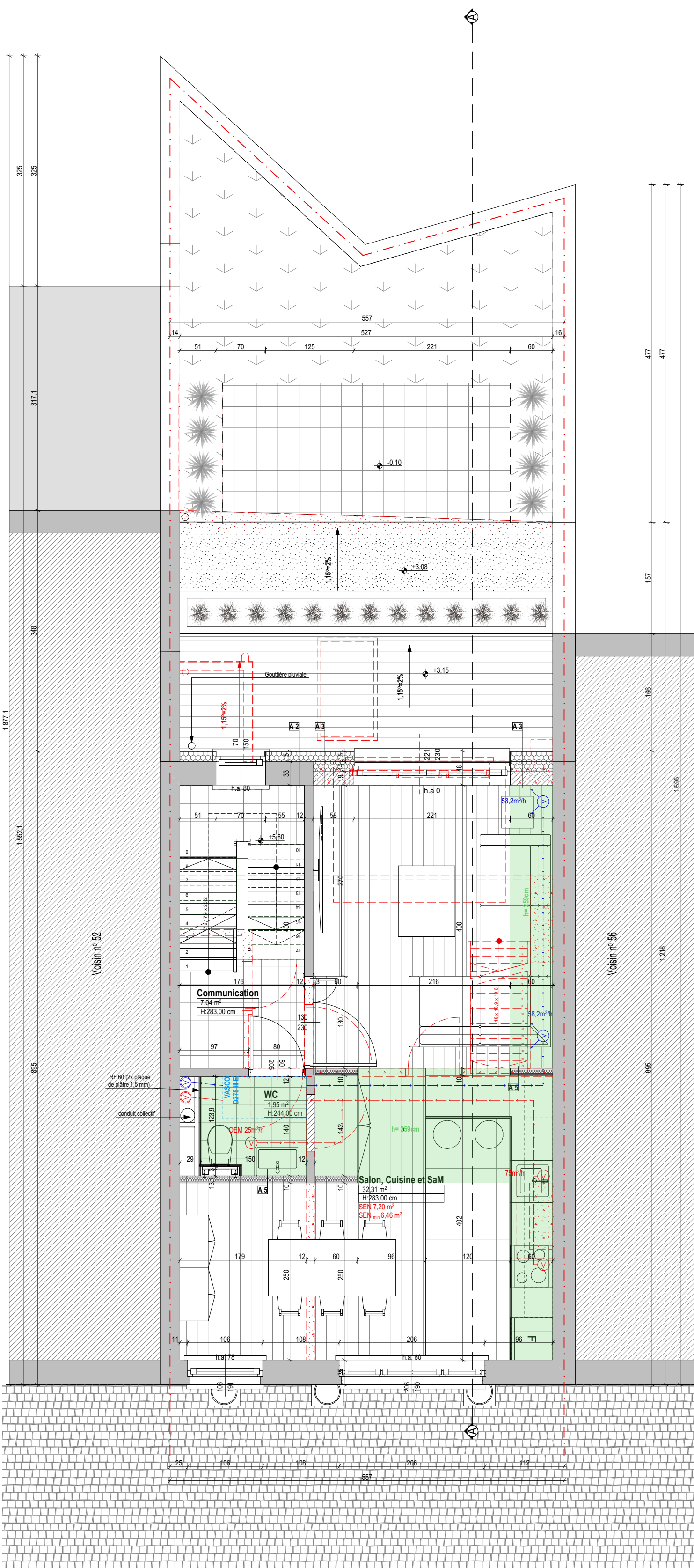


COUPE A-A

1:50



2ER ETAGE - APPARTEMENT DUPLEX 2 CHAMBRES 1:50

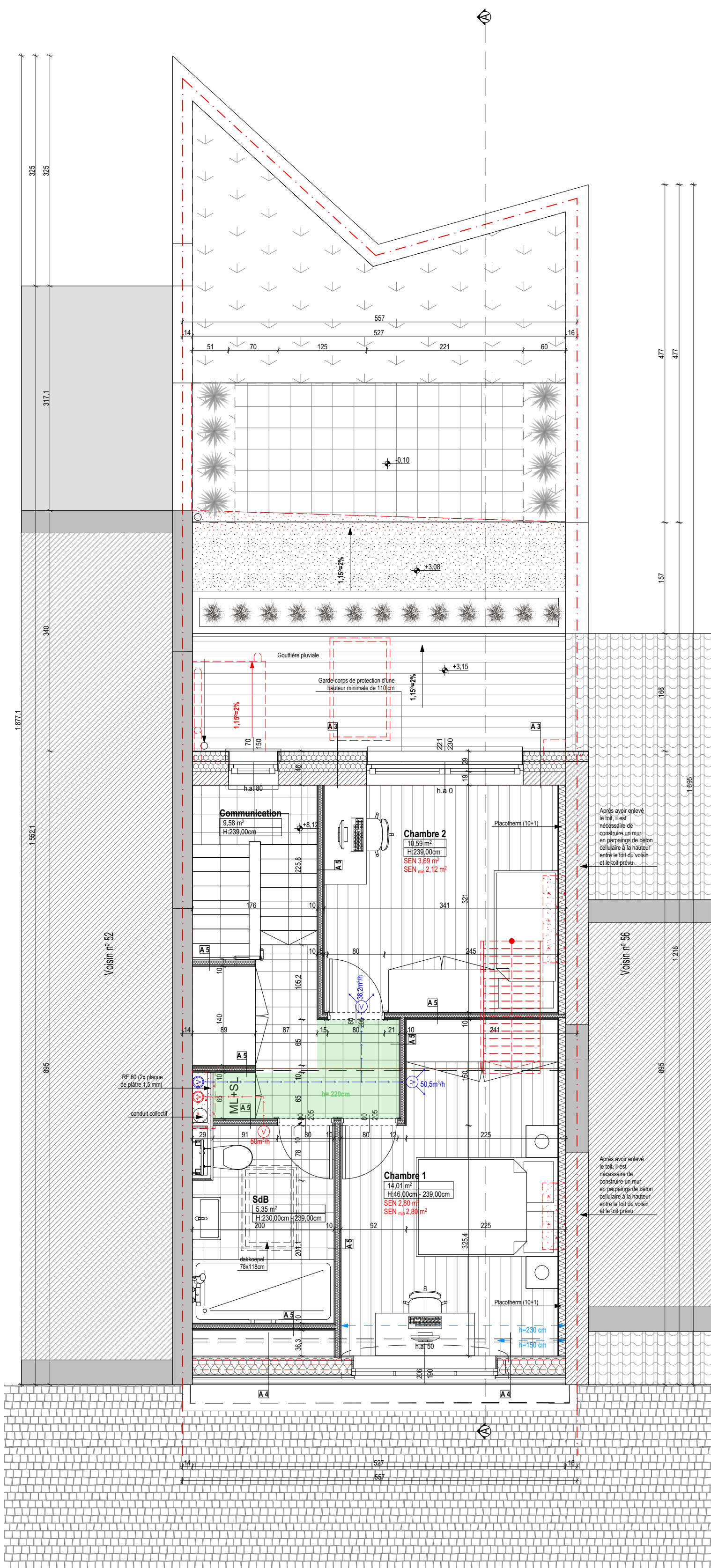


FACADE ARRIERE

1:50

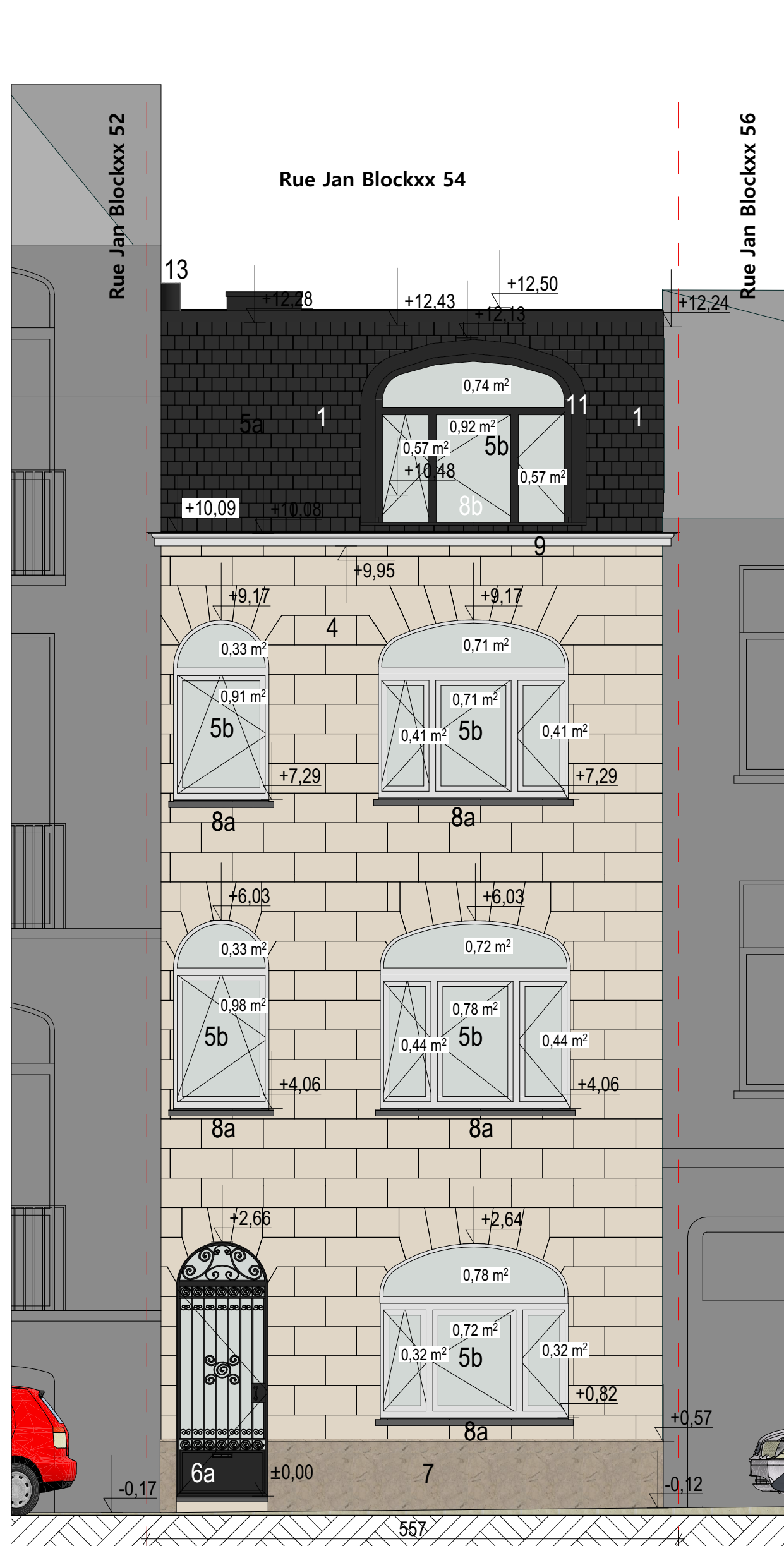


GRENIER - APPARTEMENT DUPLEX 2 CHAMBRES 1:50



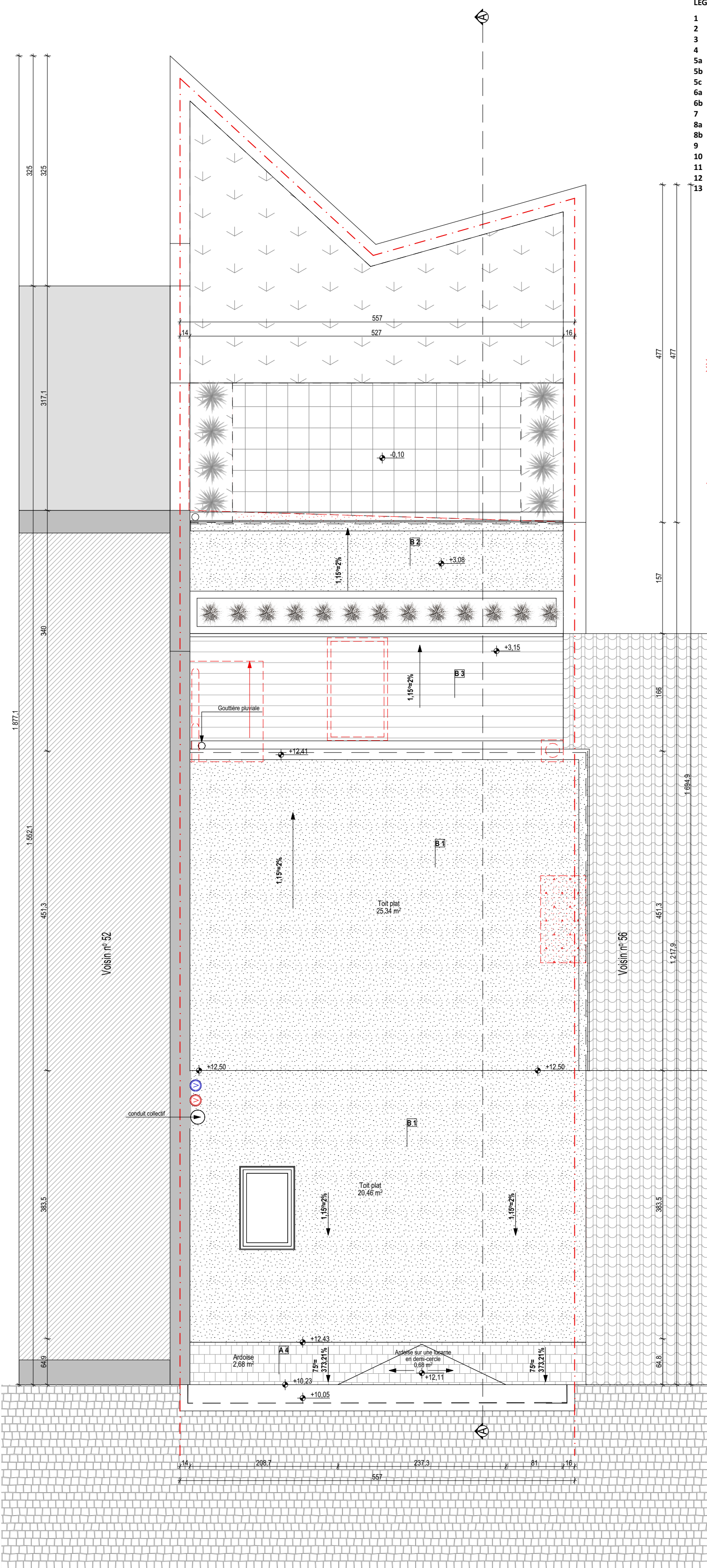
FACADE AVANT

1:50



TOIT

1:50



COMMUNE DE SCHAEERBEEK
DEMANDE DE PERMIS D'URBANISME POUR
TRANSFORMATION D'UNE MAISON D'HABITATION EN TROIS APPARTEMENTS
AVEC LA MODIFICATION DU VOLUME
Rue Jan Blockxx 54 - 1030 Schaarbeek
REFERENCE CADASTRE: n°436r2

PLAN DE LOCALISATION

1:5000



PLAN DE SITUATION

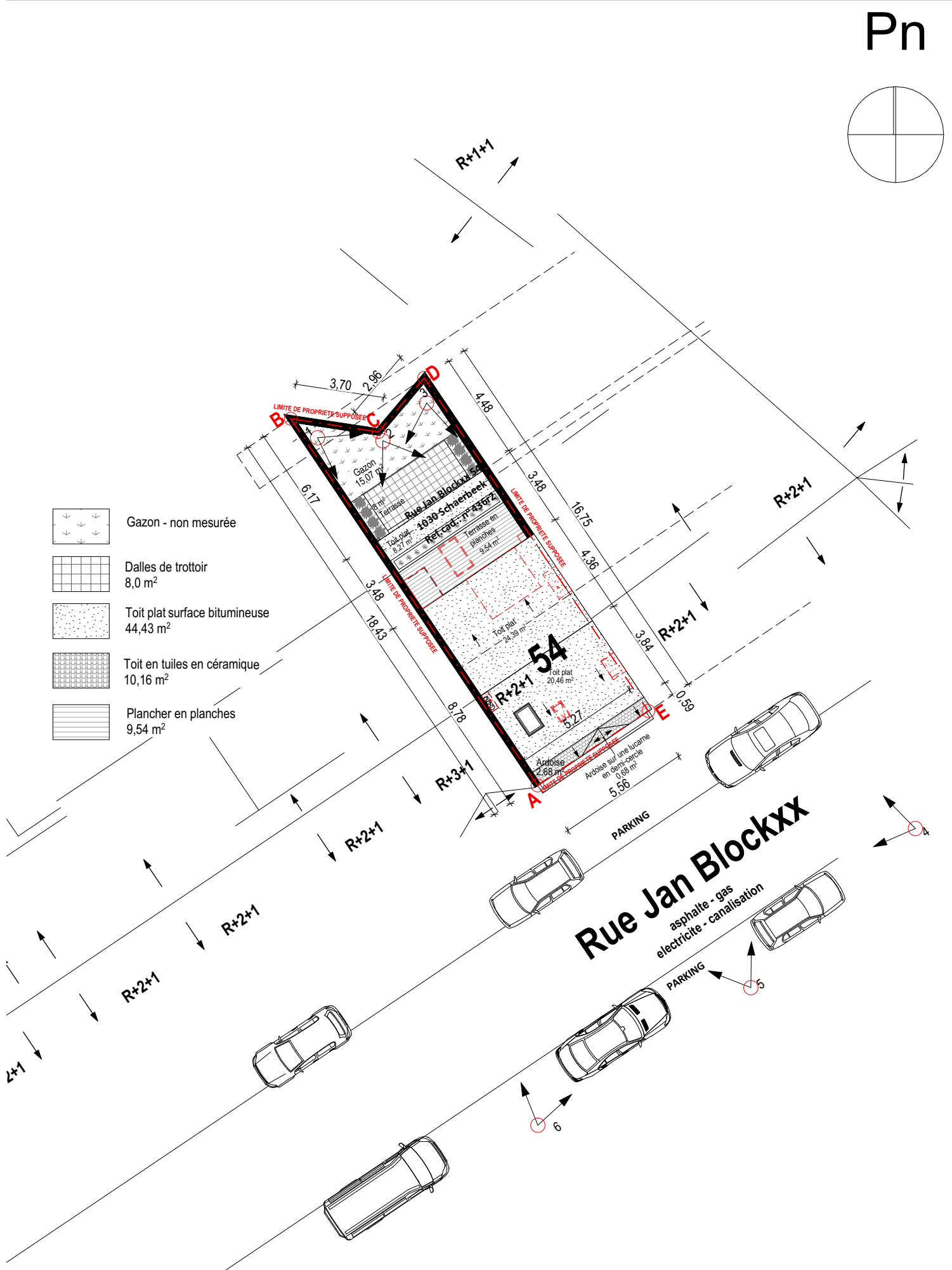
1:1000



OBJET DE LA DEMANDE

PLAN D'IMPLANTATION

1:200



PROJET
COMMUNE DE SCHAEERBEEK
DEMANDE DE PERMIS D'URBANISME POUR
TRANSFORMATION D'UNE MAISON D'HABITATION EN TROIS APPARTEMENTS
AVEC LA MODIFICATION DU VOLUME
Rue Jan Blockxx 54 - 1030 Schaarbeek
REFERENCE CADASTRE: n°436r2

MAITRE DE L'OUVRAGE

	SIGNATURE
	SIGNATURE

CONCERNE

DEMANDE DE PERMIS D'URBANISME POUR
TRANSFORMATION D'UNE MAISON D'HABITATION EN TROIS APPARTEMENTS
AVEC LA MODIFICATION DU VOLUME
RUE JAN BLOCKXX 54 - 1030 SCHAEERBEEK

DATE		ECHELLE (S)		PROJET N°		Contrôlé par			
18/09/2023		1:50, 1:5000, 1:200, 1:1000		23.479		CK			
INDEX		DATE			REMARKS			CONTRÔLE	
00		18/09/2023			PERMIS D'URBANISME			AC	
01									
02									
03									
04									
05									
06									
07									
08									
09									

IMPLANTATION			
ARCH :		N° 02/02	
PLAN N° :			
23.479	PU	02/02	01

1. CE DOCUMENT NE PEUT EN AUCUN CAS SERVIR A LA REALISATION DES TRAVAUX POUR CE FAIRE, IL DEVRA PORTER LA MENTION EXECUTION DU EXE.
2. TOUTES LES DIMENSIONS SONT DONNEES A TITRE INDICATIF ET DOIVENT ETRE VERIFIEES PAR L'ENTREPRENEUR.
3. TOUTE DISCORDANCE EVENUELLE EST SIGNALÉE PAR CELUI-CI A L'ARCHITECTE AVANT TOUTE ADAPTATION.
4. TOUT MANQUE DE CLARÉTÉ DANS LES PLANS DOIT ETRE LEVÉ A LA DEMANDE DE L'ENTREPRENEUR AVANT REMISE DE PRIX.
5. LE PRÉSENT DOCUMENT NE PEUT ETRE COPIÉ OU CÉDÉ A DES TIERS EN TOUT OU EN PARTIE, QUE MOYENNANT L'AUTORISATION PRÉALABLE ET ÉCRITE DE SON AUTEUR.
6. CES PLANS NE PEUVENT ETRE UTILISÉS A D'AUTRE FIN QUE CELLES DÉFINIES CONTRACTUELLEMENT.
7. LE MAÎTRE DE L'OUVRAGE ET L'ENTREPRENEUR RECONNAISSANT AVOIR PRIS CONNAISSANCE DE CES REMARQUES ET LES APPROUVENT.